



DOSSIER DE PRESSE

DOSSIER DE PRESSE

## Après avoir chiné tout l'été... Rustolez maintenant...

**VENANT DU BOUT DU MONDE OU DE NOTRE BEL HEXAGONE, TOUS CES OBJETS EN MÉTAL  
« IMPRESSION ROUILLE OU VRAIMENT ROUILLÉS » ONT BESOIN D'UN VRAI SOIN  
POUR DÉMARRER UNE NOUVELLE VIE DURABLE DANS NOS HOME SWEET HOME...**

Avec sa botte secrète RUSTOL® s'impose naturellement ...  
pas d'inhibiteur de rouille ou autre procédé chimique, simplement une composition  
à la pointe de technologie efficace à chaque fois ...

### **RUSTOL®... Pourquoi ?...**

Parce que depuis 1959, il est toujours la référence anti rouille, du professionnel du bâtiment  
au bricoleur averti-ou pas- en passant par les amoureux et les professionnels  
de l'automobile ou de la moto ...!

Une autre réponse évidente pourrait être : parce qu'il stoppe VRAIMENT la rouille  
et en plus protège le support d'une nouvelle attaque !!

### **Oui mais comment ?...**

**pas de procédé chimique... pas d'inhibiteur... que fait il ?...**

Il stoppe la rouille parce qu'il pénètre dans le support grâce à son pouvoir « mouillant » exceptionnel  
pour le traiter de l'intérieur et du coup lutter contre les agressions extérieures.

### **Et dans le détail, ça marche comment ?...**

RUSTOL® bloque l'action de la rouille installée sur les objets en métal ferreux.

Le secret c'est qu'une fois à l'intérieur du support il vient faire corps avec la rouille  
pour former en séchant un film protecteur ultra souple et isolant.

Le métal devient imperméable à l'air et à l'humidité et, ainsi protégé, le support démarre une nouvelle vie.

En plus, il est simple d'utilisation et ultra précis.

Grâce à son formidable pouvoir de pénétration, il continue de travailler seul après son application  
et s'immisce partout où il y a de la rouille. Une fois dans le support, il continue à se propager,  
neutralisant ainsi la rouille dans toutes les microcavités.

Il est idéal en particulier pour tous les ouvrages très travaillés.

### **Une seule application pour une vraie protection...**

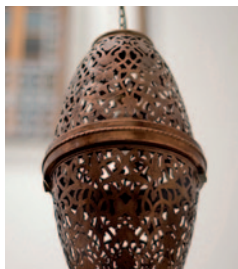
**une technologie et une simplicité moderne pour un résultat à l'ancienne impeccable !**

## FICHE TECHNIQUE

- POUVOIR COUVRANT : 18 m<sup>2</sup>/l.
- MATERIEL D'APPLICATION : brosse, rouleau ou pistolet airless.
- TEMPS DE SÉCHAGE : 12 heures - Recouvrable : 24 heures.
- CONDITIONNEMENT : Aérosol 300 ml, bidons de 0,5 litre, 1 et 5 litres, seau de 20 litres, tonnelet de 60 litres et fûts de 200 litres.
- POINTS DE VENTE : Grossistes, magasins spécialisés.

## PHOTOS ATTACHÉES AU DOSSIER

Mention obligatoire : photos Durieu/Adfields



©Kampa



©LisaMcDonald



RUSTOL-OWATROL® est une marque



Liste des points de vente et renseignements complémentaires au 01 60 86 48 70 ou sur le web : [www.owatrol.com](http://www.owatrol.com)